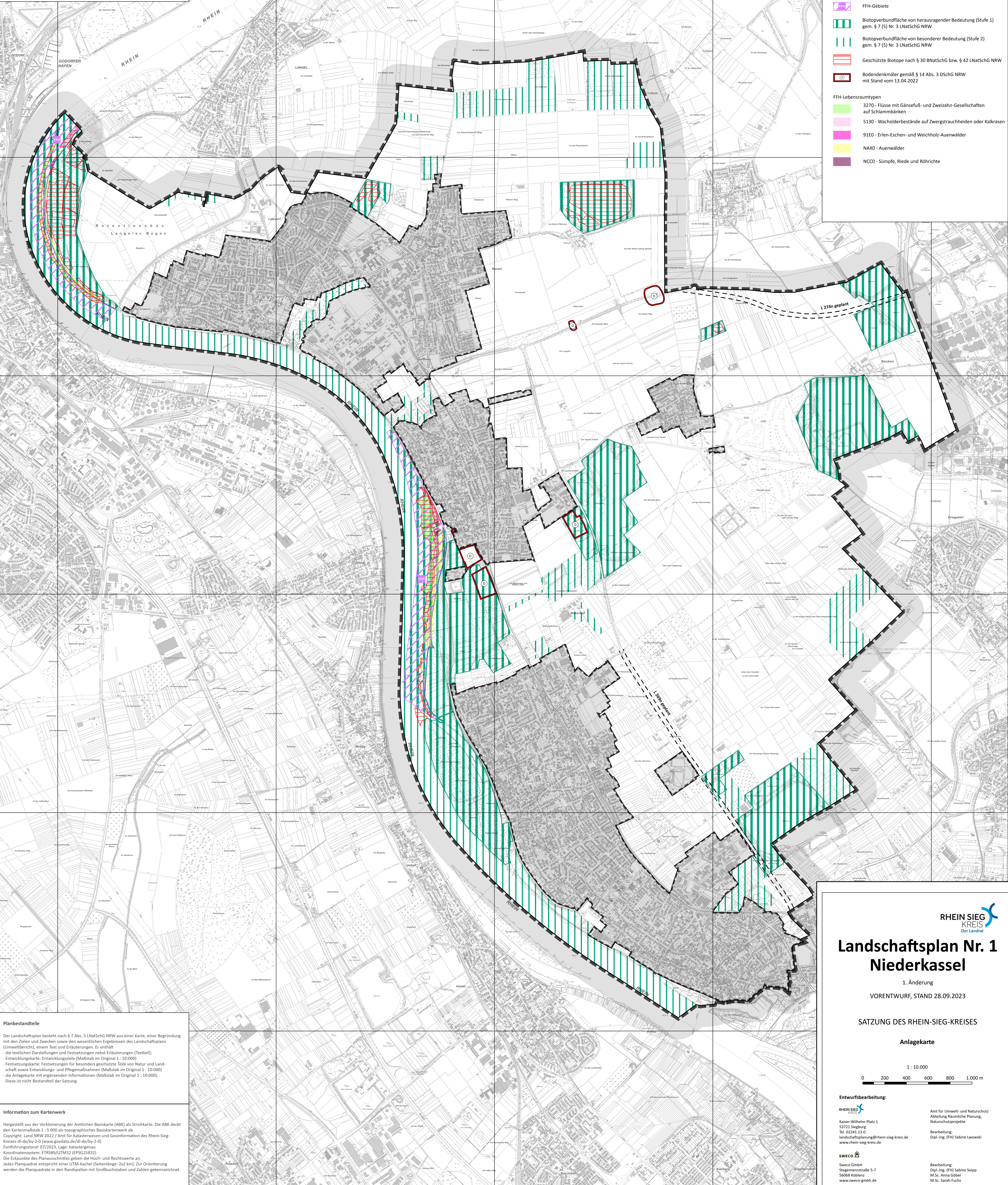


Landschaftsplan Nr. 1 Niederkassel

1. Änderung
Anlagekarte - Vorentwurf, Stand 28.09.2023

- ### Legende
- Grenze des räumlichen Geltungsbereiches
 - Grenze des Innenbereiches
 - Nachrichtlich übernommene Daten
 - Strassenplanungen
 - FFH-Gebiete
 - Biotopeverbundfläche von herausragender Bedeutung (Stufe 1) gem. § 7 (5) Nr. 3 LNatSchG NRW
 - Biotopeverbundfläche von besonderer Bedeutung (Stufe 2) gem. § 7 (5) Nr. 3 LNatSchG NRW
 - Geschützte Biotope nach § 30 BNatSchG bzw. § 42 LNatSchG NRW
 - Bodendenkmäler gemäß § 14 Abs. 3 DSchG NRW mit Stand vom 13.04.2022
 - FFH-Lebensraumtypen
 - 3270 - Flüsse mit Gänsefuß- und Zweizahn-Gesellschaften auf Schlammhängen
 - 5130 - Wacholderbestände auf Zwergstrauchheiden oder Kalkrasen
 - 91E0 - Erlen-Eschen- und Weichholz-Auenwälder
 - NAXD - Auenwälder
 - NCCO - Sümpfe, Riede und Röhrichte



Planbestandteile

Der Landschaftsplan besteht nach § 7 Abs. 5 LNatSchG NRW aus einer Karte, einer Begründung mit den Zielen und Zwecken sowie den wesentlichen Ergebnissen des Landschaftsplans (Umweltbericht), einem Text und Erläuterungen. Er enthält:

- die textlichen Darstellungen und Festsetzungen nebst Erläuterungen (Textteil);
- Entwicklungsziele (Maßstab im Original 1 : 10.000)
- Festsetzungskarte: Festsetzungen für besonders geschützte Teile von Natur und Landschaft sowie Entwicklungs- und Pflegemaßnahmen (Maßstab im Original 1 : 10.000)
- die Anlagekarte mit ergänzenden Informationen (Maßstab im Original 1 : 10.000).

Diese ist nicht Bestandteil der Satzung.

Information zum Kartenwerk

Hergestellt aus der Verkleinerung der Amtlichen Basiskarte (ABK) als Strichkarte. Die ABK deckt den Kartenmaßstab 1 : 5 000 als topographisches Basisartenwerk ab.
Copyright: Land NRW 2022 / Amt für Katasterwesen und Geoinformation des Rhein-Sieg-Kreises dl-de/by-2-0 (www.govdata.de/dl-de/by-2-0)
Fortführungsstand: 07/2023, Lage: katastergenau
Koordinatensystem: ETRS89/UTM32 (EPSG:25832)
Die Eckpunkte des Planausschnittes geben die Hoch- und Rechtswerte an.
Jedes Planquadrat entspricht einer UTM-Kachel (Seitenlänge: 2x2 km). Zur Orientierung werden die Planquadrate in den Randspalten mit Großbuchstaben und Zahlen gekennzeichnet.

RHEIN-SIEG KREIS
Der Landkreis

Landschaftsplan Nr. 1 Niederkassel

1. Änderung
VORENTWURF, STAND 28.09.2023

SATZUNG DES RHEIN-SIEG-KREISES

Anlagekarte

1 : 10.000

0 200 400 600 800 1.000 m

Entwurfsbearbeitung:

RHEIN-SIEG KREIS
Kaiser-Wilhelm-Platz 1
53721 Siegburg
Tel. 02241 13-0
landschaftsplanung@rhein-sieg-kreis.de
www.rhein-sieg-kreis.de

Amr für Umwelt- und Naturschutz
Abteilung Räumliche Planung,
Naturschutzprojekte

Bearbeitung:
Dipl.-Ing. (FH) Sabine Lwowski

SWECO
Sweco GmbH
Stegemannstraße 5-7
50668 Koblenz
www.sweco-gmbh.de

Bearbeitung:
Dipl.-Ing. (FH) Sabine Seipp
M.Sc. Anna Göbel
M.Sc. Sarah Fuchs